

Employee Value Proposition

Édition 2023

Steeple





Notre mission est de fidéliser les collaborateurs, les fédérer autour d'une culture d'entreprise et dynamiser la marque employeur grâce à l'amélioration de la communication interne en permettant le partage intelligent d'informations.

Steeple c'est tout simplement un produit qui sert à donner le sourire aux collaborateurs en mettant l'accent sur le sens au travail !

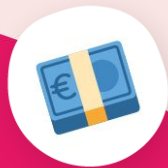


Notre ambition :



Nous avons débuté la commercialisation du produit en 2017 et depuis nous sommes passés de la start-up en devenir à une scale-up. C'est-à-dire que nous nous engageons dans une phase d'hyper croissance avec pour objectif de devenir leader européen sur notre marché en 2025 puis leader mondial d'ici 2030.

Notre culture, nos valeurs, notre ambition, c'est de promouvoir la vie au travail, de sorte que tous les collaborateurs qui nous rejoignent puissent s'épanouir et développer leur carrière sur le long terme.



Rémunération

Steeple

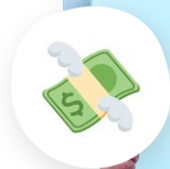


Une grille de rémunération performante

Transparente et agile, basée uniquement sur les compétences

Avec l'équipe RH, nous menons un travail constant pour construire et maintenir une grille de rémunération performante et alignée à notre marché. Toute notre approche se base sur les compétences et l'impact de chaque collaborateur pour l'entreprise.

Nous souhaitons ainsi proposer un salaire équitable et juste entre tous.



Et selon le poste : système de primes et notes de frais utilisant la méthode des frais réels.

Des étapes rapprochées de revalorisation

Pas de récurrence imposée

Au-delà du salaire d'entrée, rejoindre Steeple c'est se donner la possibilité de développer sa rémunération au fil de son expérience collaborateur, sans avoir à changer systématiquement d'entreprise pour obtenir une revalorisation. Grâce à notre grille, **tout collaborateur qui améliore ses compétences et sa performance verra sa rémunération augmenter naturellement, sans avoir à négocier.**

La petite histoire

Plusieurs de nos collaborateurs ont plus que doublé leur salaire depuis leur recrutement. Par exemple Clément est devenu directeur commercial !

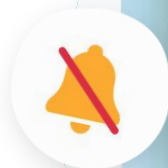


Avantages



Steeple





Équilibre entre vie professionnelle et personnelle

Pas besoin de faire des gros horaires pour dire qu'on travaille dur

Nous proposons des contrats 35H avec une **très grande flexibilité sur les horaires**, ce qui te permettra d'organiser efficacement ta vie perso et pro. Nous revendiquons un modèle d'hybride working, tu **télétravailles** ou te rends au bureau quand tu le souhaites, **sans aucune contrainte déclarative**. Selon le positionnement dans la grille des contrats 36H30 sont proposés.

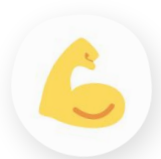


La petite histoire

Les anciens collaborateurs de grands groupes me font toujours la même remarque : c'est incroyable car nos bureaux sont déserts après 18h30, chez Steeple c'est la vie au travail et pas le travail uniquement.



Charge de travail et **management**



Une organisation en pôle solidaire

Tu pourras aussi compter sur la **disponibilité de tes collègues** pour partager tes tâches car nous fonctionnons en pôle solidaire pour lesquels l'activité est partagée entre tous.

Grâce aux réunions hebdomadaires ou mensuelles avec ton manager, tu pourras aussi compter sur son écoute pour t'aider à gérer ou à mieux répartir la charge de travail.



Déjeuners et apéros au bureau

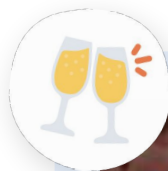
Nous proposons des titres restaurant de 7€ à tous nos collaborateurs !

Steeple prend aussi à sa charge le paiement des apéros au bureau, que ce soit pour la boisson ou le snacking. Nous proposons aussi des paniers de fruits, du café et du thé gratuitement ! Avec notre cuisine et nos frigos tu pourras apporter ta propre nourriture sans avoir à acheter dans les commerces alentour. **Autant de coûts que tu n'auras pas à supporter personnellement.**



La petite histoire

Plusieurs entreprises rennaises envient nos locaux et tout ce que l'on propose, j'adore venir sur site car tout est à disposition pour moi !



Vidéo : Découvrez les coulisses de Steeple dans notre documentaire "Steeple Inside" !

1,5% de notre masse salariale investie dans le bien-être

en 2022 : soit 1 000€ /collaborateur /an !

Mais aussi :

- **Congés payés dès l'arrivée** dans l'entreprise, pas besoin d'attendre 1 an
- **Prime vacances** (10% des CP de l'année N-1)
- Une **mutuelle incroyable** grâce à ALAN
- Notre premier **CSE**, lancé en 2022 !





Environnement de travail

Steeple



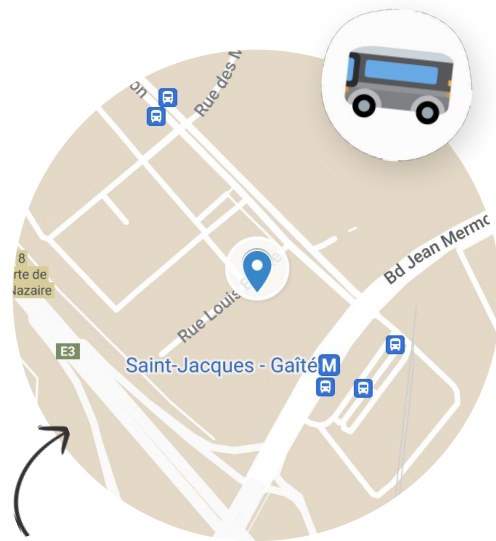
Des locaux spacieux

Et idéalement situés !

Nous avons emménagé en 2022 dans de nouveaux locaux plus grands qui nous permettent de pousser d'autres avantages et éléments de confort : **salle de sieste, cours de sport, grand espace pour se restaurer**, etc.

Nos locaux rennais sont à proximité immédiate de la nouvelle **ligne de métro B** (station et parc-relais Saint-Jacques-Gaîté) et de nombreuses lignes de bus.

Pour les personnes préférant venir en voiture, les locaux sont situés directement à la sortie de la rocade et nous proposons un système de réservation de **places de stationnement** avec ZENPARK dans notre parking souterrain sécurisé.



Clique sur la carte pour
voir l'emplacement !

Une **Office manager** dédiée au bien-être au travail

Sa mission au quotidien : la vie au travail !

Grâce à elle nous organisons une **soirée interne** a minima 1 fois toutes les 2 semaines. Par exemple, nous avons récemment fait un tournoi Fifa, et une soirée jeux de société.

Nous soutenons également les **initiatives individuelles** car nous finançons régulièrement des évènements organisés par des collaborateurs.

La petite histoire

La dernière fois c'est le club des amoureux des sports de raquette qui a pris les devants en proposant un tournoi de Padel. Et pour réduire la facture, Steeple a payé 50% des frais d'inscriptions !



Vidéo : Découvrez les clubs Steeple, de la gastronomie au sport, en passant par les jeux vidéos, l'art et la culture !

Des équipements à la pointe

Proposés à chaque collaborateur

En plus du salaire fixe, **nous proposons à chaque collaborateur des équipements à la pointe.** C'est-à-dire : un ordinateur portable, un 2ème écran, un casque individuel pour le travail sur site.



Et selon le poste : un téléphone portable, une voiture de fonction...

Développement de carrière



Steeple

Carrière **accélérée**

Steeple étant en hyper croissance, nous rejoindre maintenant c'est te garantir une **carrière accélérée**.

Steeple te fera grandir puisque que nous sommes de fervent promoteur de la **mobilité interne**. Par exemple, de nombreux collaborateurs ont commencé à l'avant vente puis ont évolué vers la vente ou la relation client.

Nous favorisons toujours une évolution interne à un recrutement externe ! Qu'il s'agisse d'ailleurs de mobilités dites "simples" ou de changement de métier.

→ [Plus d'infos sur la mobilité interne](#)



30%

**De nos effectifs ont
bénéficié d'une mobilité
interne en 2022 !**

Viser l'**excellence** et disrupter son métier



Tu pourras apporter ta pierre à notre édifice.

Tu pourras contribuer à changer les choses, à faire grandir Steeple en tant qu'organisation. Nous souhaitons que chacun se sentent libre de proposer, d'innover et de **changer le visage de son métier**.

Chez Steeple, tu as le droit d'essayer, de te tromper et d'essayer à nouveau.

Le droit à l'erreur est une clé de voûte de notre système de management.

Rejoindre Steeple c'est **contribuer au développement de l'entreprise**.

La petite histoire

Fabien est par exemple passé de l'équipe avant-vente à l'équipe recrutement. De plus, quasiment tous nos managers sont issus de promotions internes.



Accompagnement à la formation



Pour continuer de grandir, Steeple promeut le développement des compétences.

Dans le cadre de son déploiement international, Steeple accompagne ses collaborateurs dans leur **développement de compétences en langue**.

Cet accompagnement passe par différentes solutions :

- Learnship, pour **développer les 5 compétences linguistiques phares** et le vocabulaire spécifique métier au travers d'un cours en face à face en ligne
- Babbel, pour un **apprentissage via une plateforme e-learning**



Mais aussi : Un accès à la “Steeple Academy”, notre plateforme de formation en communication interne !

[→ Découvrir la Steeple Academy](#)

Culture d'entreprise



Steep



Processus d'Onboarding

L'intégration et surtout l'affiliation des nouveaux collaborateurs au projet de l'entreprise est essentielle.

C'est pour cette raison que nous proposons un **onboarding étendu** qui prévoit la rencontre de nombreux acteurs. Que ce soit directement avec le fondateur de Steeple, et avec l'ensemble des responsables de pôle et service.

Chacun a alors l'occasion de présenter et expliquer la valeur des missions de son équipe pour le projet Steeple.



Vidéo : Découvre un exemple de vidéo de présentation d'un nouvel arrivant !

Mesurer la **satisfaction**



Notre capacité à répondre aux enjeux des candidats s'améliore sans cesse car nous mesurons la satisfaction collaborateur.

Chaque trimestre, une enquête de type E-NPS, est communiquée aux collaborateurs.

Chacun est alors libre d'évaluer sa satisfaction de 0 à 10.

Il est aussi possible de rédiger un commentaire afin de permettre aux équipes internes d'améliorer la situation dans l'entreprise.



Événements et **teambuilding**

Nous souhaitons multiplier les moments de convivialité.

Que ce soit avec nos fameux goûters d'anniversaire du mercredi ou pendant le temps de pause du midi avec nos consoles, jeux de société et bien sûr le babyfoot.

Notre événement le plus célèbre est évidemment nos **Steeple break**. Lors d'un week-end chacun peut lâcher prise et profiter d'activités organisées et financées à 100% par l'entreprise.

La petite histoire

Comme nous sommes fiers de nos valeurs et de notre projet, nous proposons également de nombreux événements de communication interne pour partager de l'information en toute transparence.



Vidéo : Découvrez le Steeple break 2022 en images !

Sens au travail

Nous fournissons un outil qui fait sens pour les entreprises et les collaborateurs.

Notre mission est utile car nous permettons à ceux qui subissent la fracture numérique de **se rapprocher de leurs collègues** connectés. Nous permettons le rapprochement entre management et équipe de production pour un monde professionnel plus transparent et lisible.

Nous rejoindre c'est contribuer à la construction du monde du travail de demain !

→ [Tout savoir sur Steeple](#)



Restons **en contact !**

- **Votre interlocuteur**
Thomas Blanchard, Chargé de recrutement
- **Une question ?**
N'hésitez pas à m'appeler au 06 44 64 84 21
- **Pour m'écrire ?**
Je suis disponible également par email à thomas.blanchard@steeple.com

